

## DUE PAROLE SULLA CREAZIONE:

Le seguenti istruzioni presuppongono, da parte della creatrice, una conoscenza elementare dell'uncinetto e un sano desiderio di sperimentare da parte della creatrice.

Io incoraggio le creatrici a improvvisare ogni oggetto contraffatto e ad essere creative interpretando i motivi le parti. Comunque, può essere utile e divertente vedere anche le tattiche di base degli altri oggetti contraffatti in precedenza.

Mi è servito sfogliare un po' di libri di uncinetto per scegliere alcuni punti base, e sono stata ispirata, anche, da alcuni libri vintage degli anni '70.

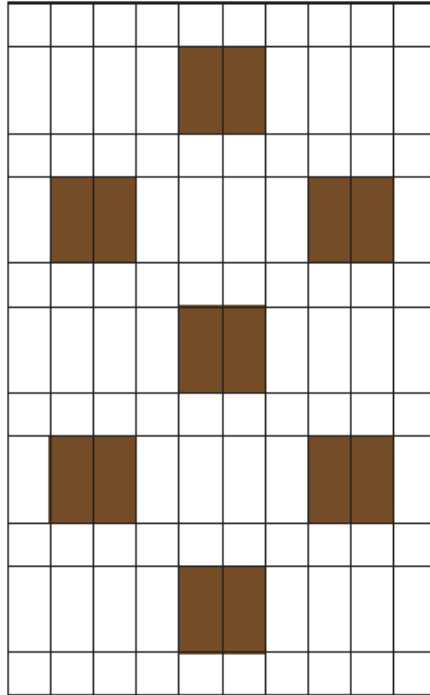
Ci sono ottimi corsi online su come fare l'uncinetto, ed è un mezzo veloce e facile per creare delle forme.

Mi auguro che le persone creino le proprie borse sperimentando tecniche ed idee.

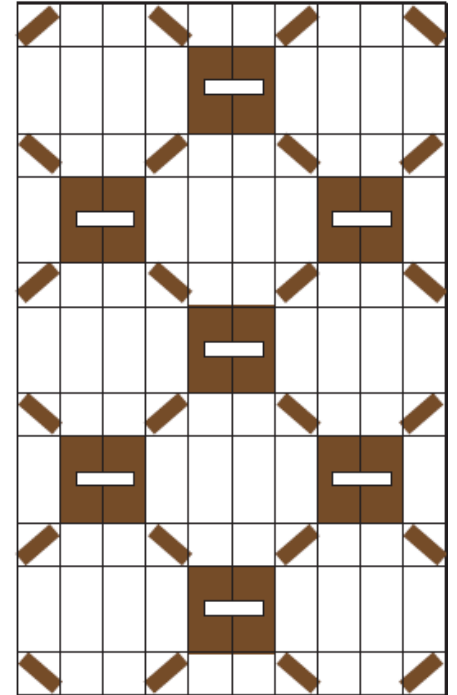
Queste istruzioni sono solo un punto di partenza per aiutarvi a mettere in moto la vostra creatività di contraffattori.

## IL LOOK GUCCI

Per aggiungere un tocco di stile e classe alla vostra vita, potete imitare lo schema del logo Gucci in tutta la sua gloria marrone e terra di Siena! Non dimenticatevi quello che è il segno di riconoscimento del brand e aggiungete da qualche parte la riga verde e rossa, come ciliegina sulla torta.



Primo passo: alternate righe di maglia bassa e maglia alta usando un filato marrone e uno terra di Siena.



Secondo passo: ricamate, con la lana, i dettagli.

## ELENCO DEI LOGHI DA CONTRAFFARE

PRADA

Dior

FENDI



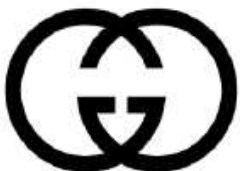
GUCCI

LV

YSL

D&G  
DOLCE & GABBANA

CHANEL

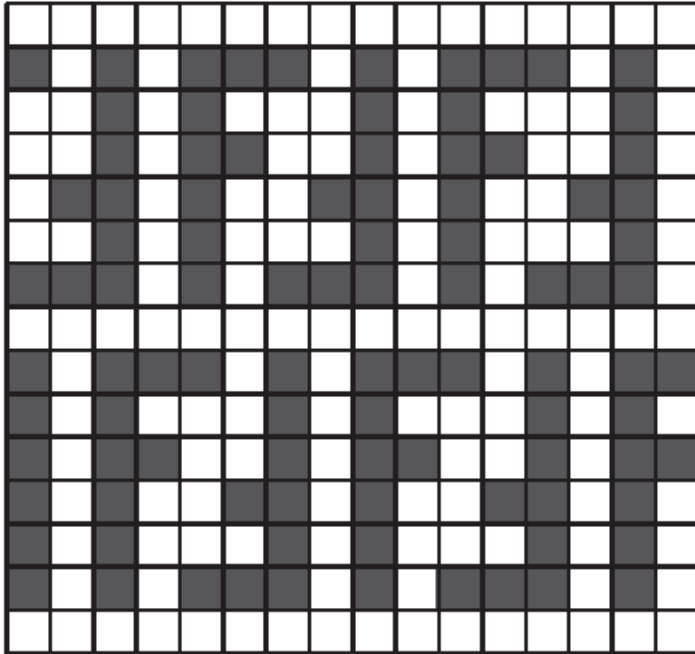


LOUIS VUITTON

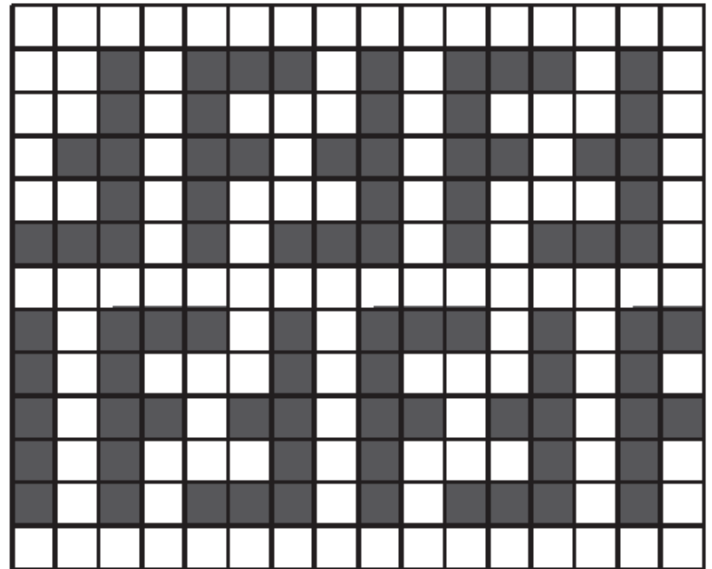


## FENDI-FICAZIONE TOTALE

Non lasciatevi spaventare dalla ripetizione del logo! Fate un po' di esperimenti con lo schema di Fendi e create lo status symbol definitivo...



Schema per il logo di Fendi alto 6 punti

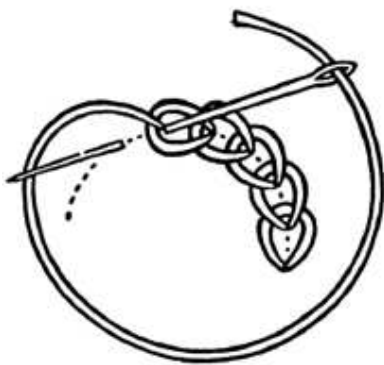


Schema per il logo di Fendi alto 5 punti

## FALLO ALLA CHANEL, BABY!

Un lavoro di contraffazione per chi è molto esperta nel lavoro all'uncinetto. Lo schema del logo Chanel vi farà vivere alla grande in un attimo!

Per un trattamento più dettagliato del logo, consultate l'altro volantino: "Come contraffare una Chanel".



Per un logo "CC" a incastro più facile, si può realizzare un semplice ricamo a punto catenella su uno sfondo semplice.

